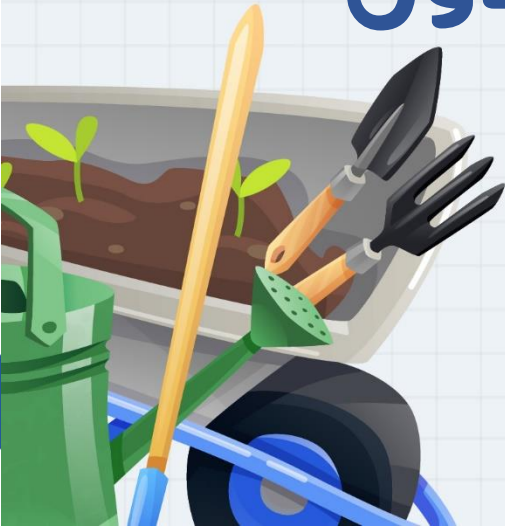




الصف الخامس

التربية المهنية

امتحان الشهر الأول



السؤال الأول : وضع المقصود بكل من المفاهيم والمصطلحات الآتية :

1. النزف :

2. العزق :

السؤال الثاني : ضع دائرة حول رمز الإجابة الصحيحة لكل مما يلي :

1. تعرض الجلد للتلف نتيجة تعرضه لدرجات حرارة مرتفعة او مواد كيميائية او سوائل ساخنة ، هو :

أ. النزف ب. الحرق البسيط ج. الكسر د. الغصص

2. من المواصفات الواجب توافرها في حقيبة الاسعافات الاولى :

أ. متينة ب. سهولة الحمل

ج. بسيطة الشكل د. جميع ما ذكر صحيح

3. من الصفات الواجب توافرها في الشخص المسعف :

أ. سرعة البديهة ب. الامانة ج. أ+ ب د. لا شيء مما ذكر

4. يستخدم في تعويض الفاقد من جسم المصاب من السوائل والاملاح والجلوكوز بشكل متوازن ، هو :

أ. محلول معالجة الجفاف ب. الملقط ج. مرهم د. مطهر

5. اداة زراعية يدوية تستخدم في تنظيف التربة من الحجارة الصغيرة والاعشاب وبقايا المحاصيل ، هي :

أ. الفأس ب. المشط ج. المجرفة د. المر

6. تستخدم في الحفر السطحي وتقليب التربة وتجميعها ، هي :

- أ.المشط ب. المنكاش ج. المجرفة د. الفأس

السؤال الثالث : علل :الانتباه الى تاريخ انتهاء صلاحية الأدوية والمستلزمات الطبية الموجودة في حقيبة الإسعافات الأولية

السؤال الرابع : ما الفائدة من استخدام الأدوات اليدوية الزراعية بطريقة صحيحة ؟

منصة أساس التعليمية

انتهت الإجابة

الإجابات

السؤال الأول : وضح المقصود بكل من المفاهيم والمصطلحات الآتية :

1. **النزف**: هو خروج الدم او تدفقه من الأوعية الدموية كالأوردة او الشرايين او الشعيرات الدموية
2. **العزق**: هي عملية نكش التربة حول النباتات بالمكناش او المجرفة او الفأس بهدف تفكيك التربة وتهويتها وازالة الاعشاب وتغطية الشقوق الموجودة في التربة للمحافظة على رطوبتها

السؤال الثاني : ضع دائرة حول رمز الإجابة الصحيحة لكل مما يلي :

1. تعرض الجلد للتلف نتيجة تعرضه لدرجات حرارة مرتفعة او مواد كيميائية او سوائل ساخنة ، هو :
أ. النزف ب. **الحرق البسيط** ج. الكسر د. الغصص
2. من المواصفات الواجب توافرها في حقيبة الاسعافات الأولية :
أ. متينة ب. سهولة الحمل ج. بسيطة الشكل د. **جميع ما ذكر صحيح**
3. من الصفات الواجب توافرها في الشخص المسعف :
أ. سرعة البديهة ب. الامانة ج. **أ+ ب** د. لا شيء مما ذكر
4. يستخدم في تعويض الفاقد من جسم المصاب من السوائل والاملاح والجلوكوز بشكل متوازن ، هو :
أ. **محلول معالجة الجفاف** ب. الملقط ج. مرهم د. مطهر

5. اداة زراعية يدوية تستخدم في تنظيف التربة من الحجارة الصغيرة والاعشاب وبقايا المحاصيل ، هي :

أ. الفأس ب. المشط ج. المجرفة د. المر

6. تستخدم في الحفر السطحي وتقليب التربة وتجميعها ، هي :

أ. المشط ب. المنكاش ج. المجرفة د. الفأس

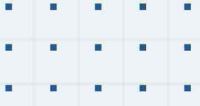
السؤال الثالث : علل : الانتباه الى تاريخ انتهاء صلاحية الأدوية والمستلزمات الطبية الموجودة في حقيبة الإسعافات الأولية

لأنه تنتهي قوة فعاليتها، وبعض الادوية تتحول الى مواد سامة بعد انتهاء الصلاحية لذا يجب التخلص منها مباشرة

السؤال الرابع : ما الفائدة من استخدام الأدوات اليدوية الزراعية بطريقة صحيحة ؟
توفير الوقت والجهد / السرعة والجودة في انجاز العمل

انتهت الإجابات





فيديوهات شرح المادة بشكل كامل على بطاقات أساس

