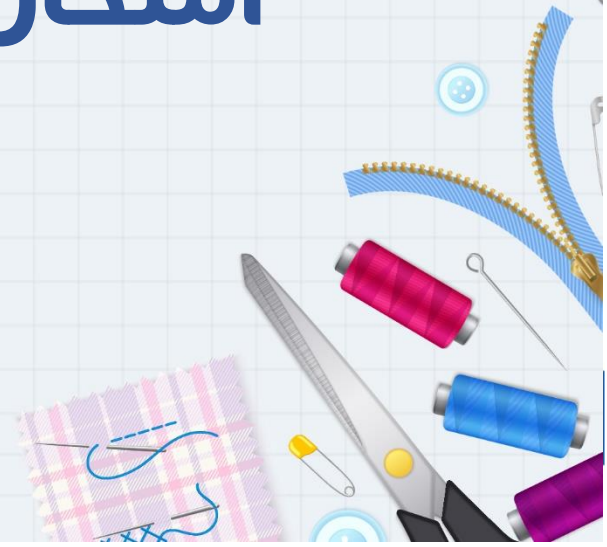
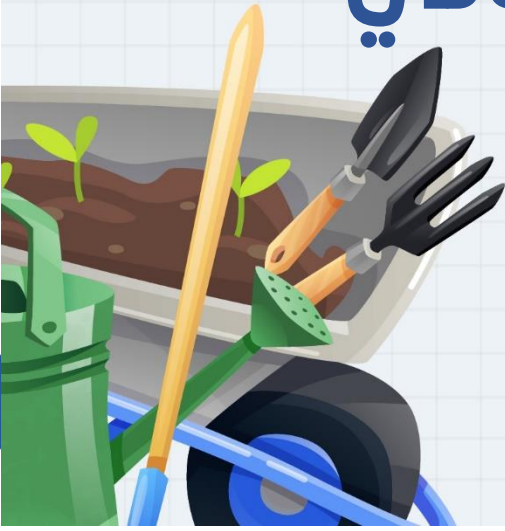




الصف الخامس

التربية المهنية

امتحان الشهر الثاني



السؤال الأول : قارن بين التكاثر البذري والتكاثر الخضري من حيث ، الجزء المستخدم في التكاثر ، النباتات التي يمكن تكثيرها بهذه الطريقة :

السؤال الثاني : اكمل الفراغ لكل مما يلي :

1. الحصول على نبات جديد كامل جديد باستخدام أي جزء من النبات الأم عدا البذور ، هو
2. من طرق تكثير النباتات بالعقل العقل الجذرية ، مثل
3. ساق أرضية مخزون فيها الغذاء توجد عليها عيون تحتوي كل منها على (3 - 5) براعم ، هي
4. تستخدم في حفظ الملابس الصغيرة الحجم كالملابس الداخلية والجوارب والمحافظ ، هي

السؤال الثالث : علل كل مما يلي :

1. عدم وضع الملابس بشكل متراس عند حفظها في الخزانة :

2. عدم أكل الأجزاء الخضراء من البطاطا ابدأ :

انتهت الإمتحان

الإجابات

السؤال الأول : قارن بين التكاثر البذري والتكاثر الخضري من حيث ، الجزء المستخدم في التكاثر ، النباتات التي يمكن تكثيرها بهذه الطريقة :

من حيث	الجزء المستخدم في التكاثر	النباتات التي يمكن تكثيرها بهذه الطريقة
التكاثر البذري	جنين البذرة	البندورة، القمح ، الريحان
التكاثر الخضري	أي جزء من النبات الأم عدا البذرة	العنب ، الزيتون ، الرمان

السؤال الثاني : اكمل الفراغ لكل مما يلي :

1. الحصول على نبات جديد كامل جديد باستخدام أي جزء من النبات الأم عدا البذور ، هو

التكاثر الخضري

2. من طرق تكثير النباتات بالعقل العقل الجذرية ، مثل **الرمان**

3. ساق أرضية مخزون فيها الغذاء توجد عليها عيون تحتوي كل منها على (3 - 5) براعم ، هي

الدرنات

4. تستخدم في حفظ الملابس الصغيرة الحجم كالملابس الداخلية والجوارب والمحافظ ، هي

الأدراج

السؤال الثالث : علل كل مما يلي :

1. عدم وضع الملابس بشكل متراس عند حفظها في الخزانة :

حتى لا تتجعد

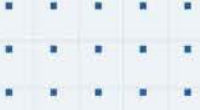
2. عدم أكل الأجزاء الخضراء من البطاطا ابدًا :

لاحتوائها على مادة السولانين السامة



انتهت الإجابات

منصة أساس التعليمية



فيديوهات شرح المادة بشكل كامل على بطاقات أساس



06 222 9990

0799 797 880

