



الصف الرابع

علوم

الامتحان النهائي



7 علامات

السؤال الأول : املأ الفراغ في كل مما يلي بالكلمات المناسبة:-

- 1- حيوانات تتميز بجلدها الرطب الأملس
- 2- نباتات تقسم بذورها إلى قسمين
- 3- النباتات البذرية التي تنتج أزهاراً تتحول إلى ثمار تسمى النباتات
- 4- حيوانات تتنفس بالخياشيم ويغطي جلدتها القشور . هي
- 5- حيوانات لها 6 أرجل و قرنا استشعار وتكاثر بالبيض هي
- 6- يعد التمساح من مجموعة
- 7- من الأمثلة على مجموعة الأسماك
- 8- يمكن لبعض النباتات أن تتكاثر ببعض أجزائها ويسمى ذلك بالتكاثر
- 9- يتكاثر نبات البطاطا بجزء من النبات ينمو داخل التربة ويسمى
- 10- الحيوانات المكتملة النمو والتي تستطيع أن تتكاثر تسمى
- 11- التغيرات التي تحدث للحيوان مع تقدمه في العمر تعرف بـ
- 12- تسمى العلاقة بين الكائنات الحية من النوع نفسه من أجل الغذاء أو الماء أو الضوء أو المأوى تسمى :
- 13- العلاقة بين نوعين من الكائنات الحية بحيث يستفيد كل منهما من الآخر تسمى علاقة
- 14- هو مجموعات الكائنات الحية التي تعيش في نظام بيئي وترتبط بينها علاقات مختلفة.
- 15- طائر يقلب جسمه ليصل إلى النباتات البحرية والحبوب والحلزون، مثال على
- 16- العلاقة بين نبات اليوكا وعثة اليوكا هي علاقة

- 17- قدرة الشخص على الشعور بالعواطف الإنسانية وضبط انفعالاته ومدى توافقه مع بيئته هي
- 18- الشخص الذي لا يمكنه الإبصار يسمى
- 19- نستخدم الميزان الإلكتروني في قياس
- 20- كل (1mL) =
- 21- يسمى وصف المظهر الخارجي لجسم ما كما أراه بـ

4 علامات

السؤال الثاني : أجب عن الأسئلة التالية:-

- 1- اختر الرقم الصحيح من المجموعة (ب) بما يناسبها من قائمة المجموعة (أ) في الجدول التالي:-

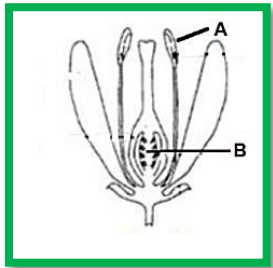
الرقم المناسب	المجموعة (أ)	المجموعة (ب)
()	جزء من الزهرة تنتج حبوب اللقاح	1- السداة
		2- البتلات
()	جزء من الزهرة ينتج البويضات	3- السبلات
		4- المبيض

- 2- يسمى الجزء الذي يتحول إلى ثمرة :

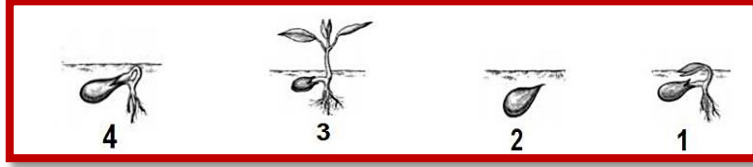
أ- الخيط ب - المتك ج - الكريلة د - المبيض

- 3- إذا انتقلت مكونات الجزء (A) حتى وصلت للموقع (B) فماذا تتوقع أن يحدث؟

- 4- ينتمي هذا النبات إلى النباتات البذرية



5- رتب مراحل نمو النبتة في الرسم التالي



4 علامات

السؤال الثالث : أ- قارن بين الثدييات الزواحف والطيور كما في الجدول التالي.

وجه المقارنة	طريقة التكاثر	عضو التنفس	غطاء الجسم	مثال
الثدييات				
الزواحف				
الطيور				

5 علامات

ب- صنف التغيرات التالية إلى تغيرات فيزيائية وتغيرات كيميائية:-

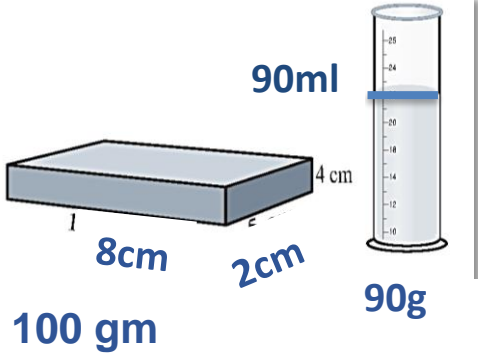
تعفن الفاكهة / طي الورق / كسر الزجاج
تخمير العجين / صدأ الحديد

تغيرات فيزيائية	تغيرات كيميائية

5 علامات

السؤال الرابع:- أقرن بين الماء والصندوق حسب الجدول التالي

الشكل	الحجم	الكتلة	المادة
			الماء
			الصندوق



.....
.....

6 علامات

السؤال الخامس: اعتماداً على الشكل المجاور؛ أجب عن الأسئلة التالية:

1- احسب أحجام كل الأجسام الظاهرة في الشكل.

أ- حجم الماء الأصلي =

.....

ب- حجم الحجر =

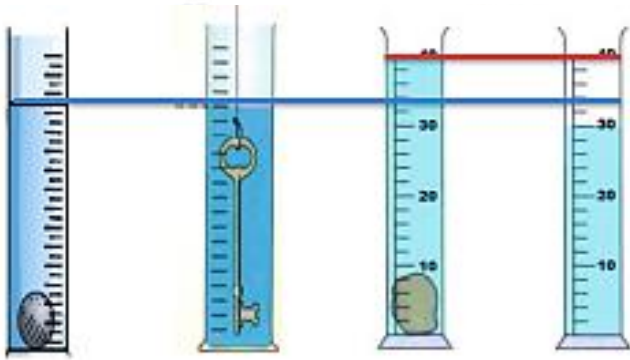
.....

ج- حجم المفتاح =

.....

د- حجم القطعة المعدنية =

.....



قطعة
معدنية

مفتاح

حجر

حجم الماء
الأصلي

2- أي المواد أحجامها كانت متساوية؟

.....

3- رتب المواد السابقة حسب أحجامها تصاعدياً.

.....

4 علامات

السؤال السادس: صندوق من الخشب طول ضلعه **3cm** هل يتسع لوضع
3 مكعبات حجم كل منها **9cm³** ؟

.....

.....

.....

.....

منصة أساس التعليمية

انتهت الأسئلة

الإجابات

السؤال الأول : املأ الفراغ في كل مما يلي بالكلمات المناسبة:-

- 1- حيوانات تتميز بجلدها الرطب الأملس **البرمائيات**
- 2- نباتات تقسم بذورها إلى قسمين **ذات الفلقتين**
- 3- النباتات البذرية التي تنتج أزهاراً تتحول إلى ثمار تسمى النباتات **مغطاة البذور**
- 4- مجموعة حيوانات تتنفس بالخياشيم ويغطي جلدتها القشور . هي **الأسماك**
- 5- مجموعة حيوانات لها 6 أرجل و قرنا استشعار وتكاثر بالبيض هي **الحشرات**
- 6- يعد التمساح من مجموعة **الزواحف**
- 7- من الأمثلة على مجموعة الأسماك **سمك القرش**
- 8- يمكن لبعض النباتات أن تتكاثر ببعض أجزائها ويسمى ذلك بالتكاثر **الخضري**
- 9- يتكاثر نبات البطاطا بجزء من النبات ينمو داخل التربة ويسمى **الدرة**
- 10- الحيوانات مكتملة النمو والتي تستطيع أن تتكاثر تسمى **الحيوانات البالغة**
- 11- التغيرات التي تحدث للحيوان مع تقدمه في العمر تعرف **بدورة الحياة**
- 12- تسمى العلاقة بين الكائنات الحية من النوع نفسه من أجل الغذاء أو الماء أو الضوء أو المأوى **بالتنافس**
- 13- العلاقة بين نوعين من الكائنات الحية بحيث يستفيد كل منهما من الآخر تسمى علاقة **التقايز**
- 14- **المجتمع الحيوي** هو مجموعات الكائنات الحية التي تعيش في نظام بيئي وترتبط بينها علاقات مختلفة.
- 15- طائر يقلب جسمه ليصل إلى النباتات البحرية والحبوب والحلزون، مثال على **النمط الحياتي**
- 16- العلاقة بين نبات اليوكا وعثة اليوكا هي علاقة **تقايز**

17- قدرة الشخص على الشعور بالعواطف الإنسانية وضبط انفعالاته ومدى توافقه

مع بيئته هي الصحة النفسية والعاطفية

18- الشخص الذي لا يمكنه الإبصار يسمى الكفيف

19- نستخدم الميزان الإلكتروني في قياس الكتلة

20- كل (1mL) = 1cm^3

21- يسمى وصف المظهر الخارجي لجسم ما كما أراه بـ الخصائص الفيزيائية

4 علامات

السؤال الثاني : أجب عن الأسئلة التالية:-

1- اختر الرقم الصحيح من المجموعة (ب) بما يناسبها من قائمة المجموعة (أ) في الجدول التالي:-

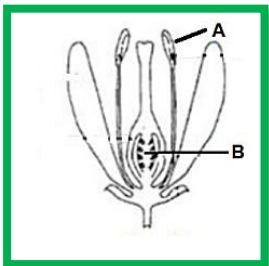
الرقم المناسب	المجموعة (أ)	المجموعة (ب)
(5)	جزء من الزهرة تنتج حبوب اللقاح	5- السداة
		6- البتلات
(8)	جزء من الزهرة ينتج البويضات	7- السبلات
		8- المبيض

2- يسمى الجزء الذي يتحول إلى ثمرة :

ت- الخيط ب - المتك ج - الكربة د - المبيض

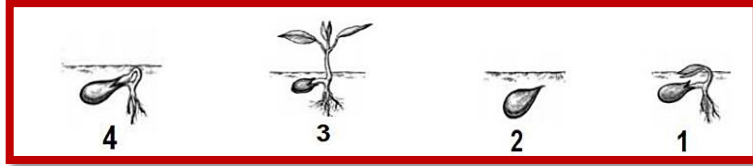
3- إذا انتقلت مكونات الجزء (A) حتى وصلت للموقع (B) فماذا تتوقع أن يحدث؟

تندمج مكونات الجزء (A) وهي عبارة عن حبوب اللقاح مع مكونات الجزء (B) وهي عبارة عن البويضات ويكونان الجنين



4- ينتمي هذا النبات إلى النباتات البذرية الزهرية مغطاة البذور

5- رتب مراحل نمو النبتة في الرسم التالي



3 / 1 / 4 / 2

4 علامات

السؤال الثالث : أ- قارن بين الثدييات الزواحف والأسماك كما في الجدول التالي:-

وجه المقارنة	طريقة التكاثر	عضو التنفس	غطاء الجسم	مثال
الثدييات	الولادة	الرئة	الفرو/ الشعر/	الأرنب
الزواحف	البويض	الرئة	الحرشف	التمساح
الأسماك	البويض	الخياشيم	القشور	القرش

5 علامات

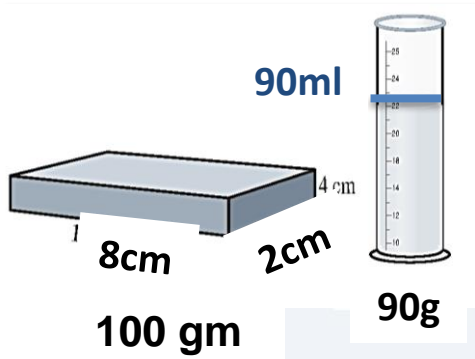
ب- صف التغيرات التالية إلى تغيرات فيزيائية وتغيرات كيميائية:-

تعفن الفاكهة/ طي الورق/ كسر الزجاج
تخمير العجين/ صدأ الحديد

تغيرات كيميائية	تغيرات فيزيائية
تعفن الفاكهة	طي الورق
تخمير العجين	كسر الزجاج
صدأ الحديد	

5 علامات

السؤال الرابع:- أقرن بين الماء والصندوق حسب الجدول التالي



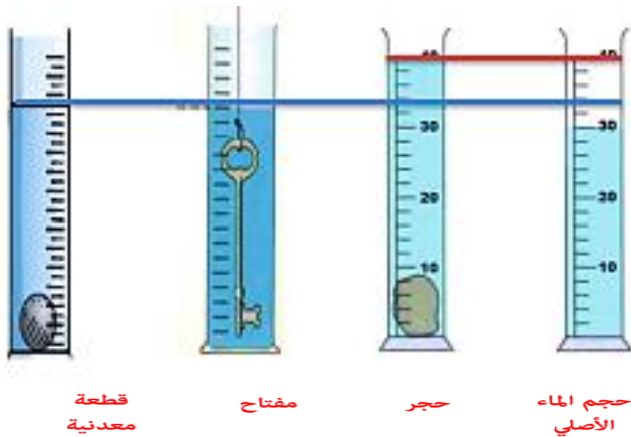
الشكل	الحجم	الكتلة	المادة
اسطوانى	90 ml	90 gm	الماء
متوازي مستطيلات	64cm ³	100 gm	الصندوق

حجم الصندوق = حجم متوازي المستطيلات

$$V = 8 \times 4 \times 2 = 64 \text{ cm}^3$$

6 علامات

السؤال الخامس: اعتماداً على الشكل المجاور؛ أجب عن الأسئلة التالية:



1- احسب أحجام كل الأجسام الظاهرة في الشكل

أ- حجم الماء الأصلي =

30ml

ب- حجم الحجر =

$$40 - 30 = 10 \text{ ml} = 10 \text{ cm}^3$$

ج- حجم المفتاح =

$$34 - 30 = 4 \text{ ml} = 4 \text{ cm}^3$$

د- حجم القطعة المعدنية =

$$34 - 30 = 4 \text{ ml} = 4 \text{ cm}^3$$

2- أي المواد أحجامها كانت متساوية؟

المفتاح والقطعة المعدنية = 4 cm^3

3- رتب المواد السابقة حسب أحجامها تصاعدياً.

المفتاح والقطعة المعدنية - الحجر - الماء
 4 cm^3 10 cm^3 30 ml

4 علامات

السؤال السادس: صندوق من الخشب طول ضلعه 3 cm هل يتسع لوضع 3 مكعبات حجم كل منها 9 cm^3 ؟

1- نجد حجم الصندوق الخشبي

$$V = 3 \times 3 \times 3 = 27 \text{ cm}^3$$

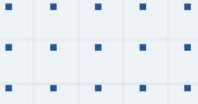
2- نجد حجم القطع الثلاثة جميعها

$$9 \times 3 = 27 \text{ cm}^3$$

3- بما أن حجم الصندوق (27 cm^3) يساوي حجم المكعبات

جميعها (27 cm^3) إذاً يتسع هذا الصندوق لوضع المكعبات الثلاثة

انتهت الأسئلة



فيديوهات شرح المادة بشكل كامل على بطاقات أساس

