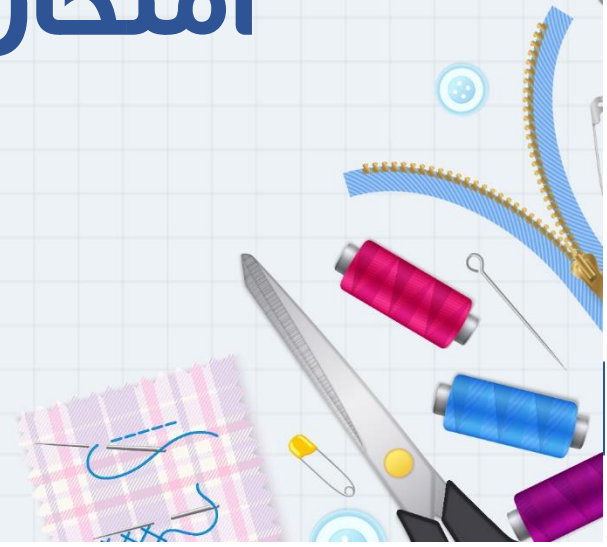
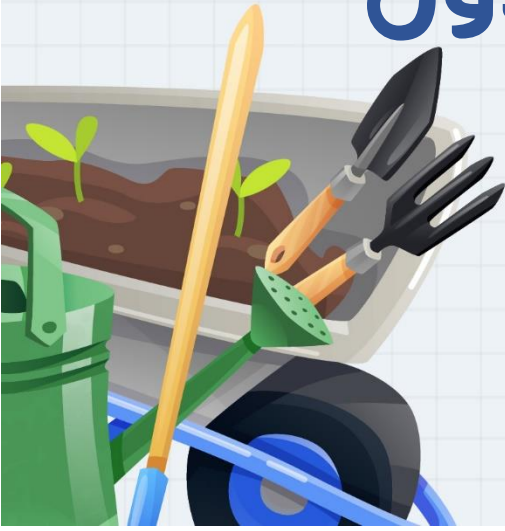




الصف السابع

# التربية المهنية

امتحان الشهر الأول



وحدة النظافة والتغذية في مرحلة اليافعين + وحدة التصميم الداخلي

السؤال الأول : وضح المقصود بكل من المفاهيم والمصطلحات الآتية :

1. السمنة :

2. التناغم :

السؤال الثاني : ضع دائرة حول رمز الإجابة الصحيحة لكل مما يلي :

1. يكون تنظيف الجلد بالاستحمام بالماء الدافئ والصابون اسبوعيا

أ. ثلاث مرات      ب. مرتين      ج. مرة      د. خمس مرات

2. مرحلة عمرية تتوسط مرحلتى الطفولة والرشد ، وتمتاز بالتغيرات السريعة في نمو الفرد

بالجانب :

أ. الجسمي      ب. العقلي      ج. النفسي      د. جميع ما ذكر

3. تتكون المجموعات الغذائية الرئيسية من ستة مجموعات ، منها :

أ. الأملاح المعدنية      ب. الكربوهيدرات

ج. اللحوم      د. البروتينات

4. من المصادر الغذائية الرئيسية لفيتامين ( ج ) :

أ. الحمضيات      ب. البيض      ج. الماء      د. الحليب ومشتقاته

5. العنصر الاساسي الأكثر أهمية بين عناصر التصميم الداخلي ، هو :

أ. الشكل      ب. اللون      ج. الملمس      د. الخط

6. التوازن الذي يعتمد على ترتيب القطع حول نقطة واحدة ، هو :

أ. التوازن المتماثل      ب. التوازن غير المتماثل  
ج. التوازن المشع      د. لا شيء مما ذكر

السؤال الثالث : علل كل ما يلي :

1. قص اظافر القدمين باستقامة

2. طلي السقوف العالية بألوان غامقة

انتهت الامتحان

## الإجابات

وحدة النظافة والتغذية في مرحلة اليافعين + وحدة التصميم الداخلي

السؤال الأول : وضح المقصود بكل من المفاهيم والمصطلحات الآتية :

1. **السمنة** : تراكم غير طبيعي أو مفرط للدهون يؤدي الى زيادة في الوزن ويلحق الضرر بالصحة
2. **التناغم** : هو الحركة التي تتبعها العين لتمر بسهولة ويسر على مجموعة من الخطوط والأشكال والألوان.

السؤال الثاني : ضع دائرة حول رمز الاجابة الصحيحة لكل مما يلي :

1. يكون تنظيف الجلد بالاستحمام بالماء الدافئ والصابون اسبوعيا :

- أ. ثلاث مرات      ب. مرتين      ج. مرة      د. خمس مرات

2. مرحلة عمرية تتوسط مرحلتى الطفولة والرشد ، وتمتاز بالتغيرات السريعة في نمو الفرد بالجانب :

- أ. الجسمي      ب. العقلي      ج. النفسي      د. جميع ما ذكر

3. تتكون المجموعات الغذائية الرئيسية من ستة مجموعات ، منها :

- أ. الأملاح المعدنية      ب. الكربوهيدرات  
ج. اللحوم      د. البروتينات

4. من المصادر الغذائية الرئيسية لفيتامين ( ج ) :

أ. الحمضيات      ب. البيض      ج. الماء      د. الحليب ومشتقاته

5. العنصر الاساسي الأكثر أهمية بين عناصر التصميم الداخلي ، هو :

أ. الشكل      ب. اللون      ج. الملمس      د. الخط

6. التوازن الذي يعتمد على ترتيب القطع حول نقطة واحدة ، هو :

أ. التوازن المتماثل      ب. التوازن غير المتماثل  
ج. التوازن المشع      د. لا شيء مما ذكر

السؤال الثالث : علل كل ما يلي :

1. قص اظافر القدمين باستقامة

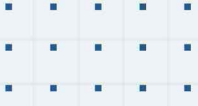
لان ذلك يؤدي الى نمو الظفر تحت اللحم عند الأطراف

2. طلي السقوف العالية بألوان غامقة

حتى تبدو أقل ارتفاعا

انتهت الاسئلة





# فيديوهات شرح المادة بشكل كامل على بطاقات أساس



06 222 9990

0799 797 880

