

علوم الأرض

(بنك الأسئلة)

الفصل
الأول

أ. خالد الرئيس



علوم الأرض والبيئة

الصف الثاني عشر



0786 048 203

علوم الأرض والبيئة
للف الثاني عشر _ التوجيهي _

2024-2025

تحية عظيمة لكم ولجهودكم التي تبذلونها في طلب العلم

ولأننا كمعلمين في منصة أساس نمهد لكم الطريق للوصول إلى أعلى الدرجات
فإننا تعاونًا في إصدار هذا الملحق لكم والذي يحتوي أسئلة وزارية واسئلة مقترحة
وضعناها في ملحق خاص منفصل عن دوسية الشرح (الأساس في علوم الأرض)
لتقيّم نفسك
إن متابعتك معنا واقتنائك لهذا الكورس سيسهل عليك فهم المادة ويجعلك متمكنًا منها
بشكل كبير
كل التوفيق لكم

للتواصل معنا

منصة أساس التعليمية

0786048203



قناة الأستاذ خالد الرئيس



الأستاذ خالد الرئيس



العلوم مع الأستاذ خالد الرئيس



الأستاذ خالد الرئيس

الوحدة الأولى: الإنسان والموارد البيئية (وزارة 2023 نظامي / تكميلي) (2024 نظامي)

75 دائرة
وزارية
ومقرحة

1- الاسم الذي يطلق على مجموعة من الأفراد الذين يقيمون في منطقة جغرافية محددة، أو يتشاركون في خصائص مماثلة وفي ما بينهم علاقة منها التزاوج والإنجاب:

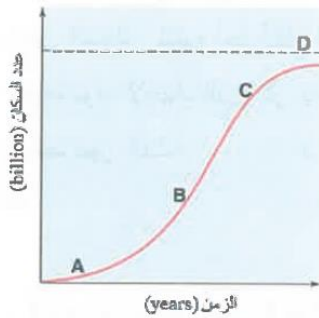
أ- السعة التحملية ب- الجماعات السكانية

ج- الجماعات السكانية البشرية د- علم السكان

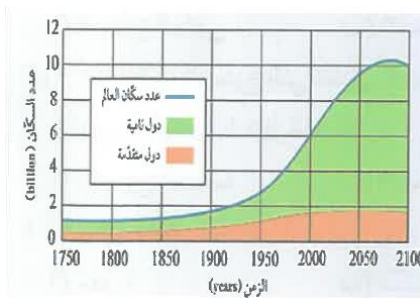
2- مرحلة التحول الديموغرافي التي تميزت بارتفاع معدلات المواليد ورافقها انخفاض في معدلات الوفيات، خاصة في الدول النامية، هي المرحلة:

أ- الأولى ب- الثانية ج- الثالثة د- الرابعة

3- يوضح الشكل المجاور منحنى نمو نسبي تقترب فيه الجماعات السكانية البشرية تدريجيا من السعة التحملية للبيئة الرمز في الشكل الذي يمثل السعة التحملية:



أ- A ب- B ج- C د- D



4- يمثل الشكل المجاور تقديرات عدد سكان العالم في المدة الزمنية الواقعة ما بين (1750-2100م) في الدول النامية والدول المتقدمة يوصف التغير في عدد السكان في المدة الزمنية الواقع ما بين (1900-2000م) في الدول النامية بأنه:

أ- ارتفاع كبير ب- ارتفاع قليل

ج- انخفاض قليل د- ثبات نسبي

5- تعد قدرة الأرض على إعالة سكانها بأنه:

أ- محدودة ويمكن أن تستمر إلى ما لا نهاية

ب- محدودة ولا يمكن أن تستمر إلى ما لا نهاية

ج- غير محدودة ولا يمكن أن تستمر إلى ما لا نهاية

د- غير محدودة ويمكن أن تستمر إلى ما لا نهاية

6- المقدار الذي ارتفعت به درجة حرارة الغلاف الجوي بوحدة (C) كما تشير الدراسات:
أ- (0.5- 1) ب- (2 - 1.5) ج- (2-3) د- (3.5 - 3)

7- ينتج التصحر بفعل عوامل طبيعية، مثل:

- أ- الزحف العمراني
- ب- الزيادة السكانية
- ج- الرعي الجائر
- د- تناقص كمية الأمطار

8- تشير عبارة "عدد الجماعات السكانية البشرية التي يمكن للنظام البيئي دعمها وإعالتها" إلى:

- أ- النمو السكاني
- ب- السعة التحملية
- ج- الانفجار السكاني
- د- علم السكان

9- تعد مصادر البيانات الثابتة أحد مصادر البيانات الإحصائية، والتي يمثلها:

- أ- التعداد العام للسكان
- ب- حركة السكان في المجتمع
- ج- سجلات الولادة
- د- سجلات الزواج

10- مرحلة التحول الديموغرافي التي تميّزت بانخفاض سريع في معدلات المواليد ورافقتها انخفاض بمعدلات الوفيات مما أدى إلى زيادة أعداد السكان في فئات كبار السن هي المرحلة:

- أ- الأولى
- ب- الثانية
- ج- الثالثة
- د- الرابعة

11- تعد الأرض نظاماً بيئياً:

- أ- مفتوحاً ومصادرنا الطبيعية محدودة
- ب- مفتوحاً ومصادرنا الطبيعية غير محدودة
- ج- مغلقاً ومصادرنا الطبيعية محدودة
- د- مغلقاً ومصادرنا الطبيعية غير محدودة

12- يحدث الانفجار السكاني عند زيادة أعداد السكان بمعدلات:

أ- كبيرة مع زيادة الطلب على الموارد الطبيعية

ب- كبيرة مع انخفاض الطلب على الموارد الطبيعية

ج- قليلة مع زيادة الطلب على الموارد الطبيعية

د- قليلة مع انخفاض الطلب على الموارد الطبيعية

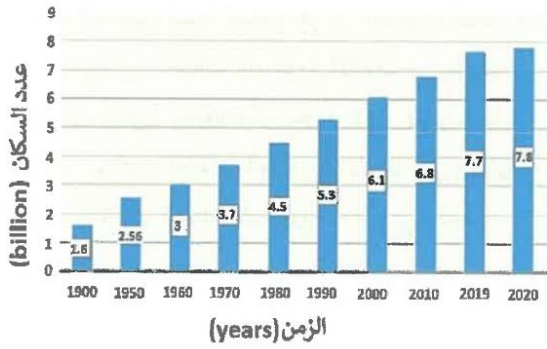
13- جميع العبارات الآتية تشير إلى ظاهرة التصح، ما عدا:

ب- تملح التربة الزراعية

أ - زحف الرمال

د- انجراف التربة السطحية

ج- الإثراء الغذائي



14- معتمدا على الشكل المجاور فإن الزيادة في عدد سكان العالم خلال الفترة (1900-2020)م بوحدة (billion)، هي:

أ- 6.2

ب- 7.8

د- 10.6

ج- 9.4

15- تشير العبارة (اختلاف أعداد السكان نتيجة الفرق بين معدل المواليد ومعدل الوفيات ومعدل الهجرة خلال فترة زمنية معينة) إلى:

ب- الديموغرافيا

أ- السعة التحملية

د- الجماعات السكانية البشرية

ج- النمو السكاني

16- تميزت المرحلة الأولى من مراحل التحول الديموغرافي بـ:

أ- انخفاض سريع في معدلات المواليد وانخفاض في معدلات الوفيات

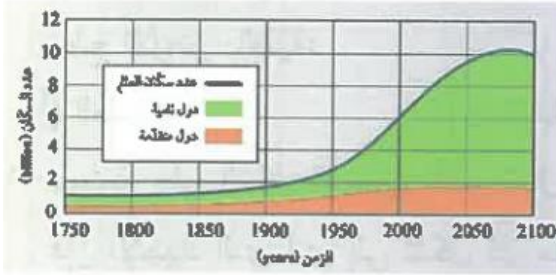
ب- ارتفاع في معدلات المواليد وانخفاض سريع في معدلات الوفيات وخاصة في الدول النامية

ج- انخفاض في معدلات المواليد وثبات معدلات الوفيات

د- ارتفاع معدلات المواليد عند الاقتراب من نهايتها وتذبذب في معدل الوفيات

17- أي العبارات الآتية صحيحة في ما يتعلق بالعوامل المؤثرة بالنمو السكاني؟

- أ- تشابه النمو السكاني من مجتمع لآخر
- ب- عدم التأثير بالعوامل الاقتصادية والاجتماعية
- ج- تشابه معدلات الوفيات من مدة زمنية الى أخرى في المجتمع نفسه
- د- زيادة الوفيات في المجتمعات النامية والدول الفقيرة



18- يمثل الشكل المجاور تقديرات عدد سكان العالم في المدة الزمنية الواقعة ما بين (1750-2100م) في الدول النامية والدول المتقدمة يوصف التغير في عدد السكان في المدة الزمنية الواقع ما بين (1900-2000م) في الدول النامية بأنه:

- أ- ارتفاع كبير
- ب- ارتفاع قليل
- ج- انخفاض قليل
- د- ثبات نسبي

19- لم تصل الأرض بعد الى الحد الأقصى من السعة التحملية وذلك بسبب:

- أ- انخفاض أعداد السكان مع محدودية موارد الأرض
 - ب- وجود موارد طبيعية جديدة ما زالت تكتشف
 - ج- قدرة الأرض على الإعالة غير محدودة
 - د- كون الأرض نظاماً بيئياً مفتوحاً وموارده الطبيعية غير محدودة
- ## 20- تعاني بعض المناطق في الأردن مثال منطقة غور الأردن من تلوث التربة الناجم عن:

- أ- وجود مكاب للنفايات الصلبة
- ب- حدوث ظاهرة الاحترار العالمي
- ج- استخدام المبيدات الحشرية والأسمدة الكيميائية
- د- وجود حفر امتصاصية

21- أدى الاحترار العالمي الي تغير الأنظمة المناخية على سطح الأرض والذي سيؤدي إلى:

- أ- انخفاض منسوب مياه البحار والمحيطات
- ب- تخزين المياه في مناطق ونقصها في مناطق أخرى
- ج- تجمد المياه في القارات القطبية
- د- انخفاض معدل الهطول المطري السنوي

اجابات اسئلة الوزارة

5	4	3	2	1
ب	أ	د	ب	ب
10	9	8	7	6
ج	أ	ب	د	ب
15	14	13	12	11
ج	أ	ج	أ	ج
20	19	18	17	16
ج	ب	ب	د	د
				21
				ب

النجاح "ليس نهاية الرحلة، بل بداية مرحلة جديدة من التحديات والتطور".
 "ليس مجرد وجهة نصل إليها، بل هو مسار نتعلم خلاله كيف نتغلب على العقبات".
 التفوق يبدأ حينما نتخطى حدودنا ونؤمن بقوتنا للتحدث بلغة الإمكانيات".

منصة أساس التعليمية

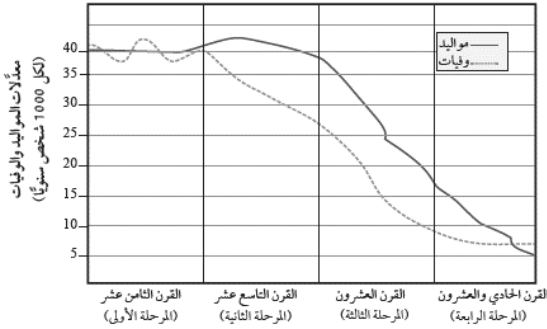
الوحدة الأولى: الإنسان والموارد البيئية أسئلة مقترحة

- 1- هي الدراسة العلمية للمجتمعات البشرية من حيث الحجم والنمو:
أ- الديموغرافيا ب- الجماعات السكانية ج- التعداد السكاني د- النمو السكاني
- 2- تعد مصادر البيانات غير الثابتة من مصادر البيانات الإحصائية احد الآتية ليست من مصادر البيانات غير الثابتة:
أ- حركة السكان في كل مجتمع من المجتمعات
ب- السجلات الحيوية مثل وقائع الولادة والوفاة
ج- التعداد العام للسكان لدراسة الخصائص والمتغيرات داخل منطقة معينة
د- الوقائع الحيوية مثل الطلاق والهجرة
- 3- من المصادر البيانات الإحصائية بيانات ثابتة وغير الثابتة أحد التالية غير صحيح في ما يتعلق بالمصادر الثابتة:
أ- تختص في دراسة الخصائص والمتغيرات السكانية في مجتمع ما
ب- من مصادره التعداد العام للسكان
ج- يدرس المتغيرات السكانية في مدة زمنية محددة
د- تمثل حركة السكان في كل مجتمع من المجتمعات.
- 4- احد الآتية لا تختص بسجلات الأحوال الحيوية:
أ- وقائع الولادة
ب- الوفاة
ج- تعداد السكان
د- الزواج
- 5- من العوامل التي يعتمد عليها نمو الجماعات السكانية البشرية هي:
أ- معدلات الوفيات ب- معدلات الهجرة ج- الانفجار السكاني د- معدلات المواليد فقط
- 6- إذا كان معدل المواليد يفوق باستمرار معدل الوفيات فأن عدد السكان سيكون في
أ- تزايد مستمر ب- تناقص مستمر ج- تناقص وتزايد د- جميع ما ذكر

من خلال دراستك للشكل المجاور أجب عن اسئلة (7 - 8 - 9 - 10)

7- تميزت المرحلة الأولى ب:

- أ- ارتفاع معدلات المواليد عند نهايتها فقط
- ب- تذبذب في معدلات المواليد
- ج- انخفاض في معدلات المواليد
- د- حدوث ثبات نسبي في عدد السكان



8- تميزت المرحلة الثانية في التحول الديموغرافي:

- أ- انخفاض في معدلات المواليد خاصة في الدول النامية.
- ب- ارتفاع في معدلات المواليد وخاصة في الدول المتقدمة.
- ج- انخفاض في معدلات الوفيات وخاصة في الدول المتقدمة.
- د- انخفاض في معدلات الوفيات وخاصة في الدول النامية.

9- أحد الآتية لا يتضمن ما حصل في المرحلة الثالثة:

- أ- انخفاض سريع في معدلات المواليد
- ب- انخفاض في معدلات الوفيات
- ج- أصبحت الزيادة السكانية ضئيلة
- د- زيادة إعداد السكان في فئات كبار السن

10- في التحول الديموغرافي تميزت أحد المراحل بانخفاض معدلات المواليد وثبات معدلات الوفيات واصبحت الزيادة السكانية ضئيلة واصبحت معدلات الوفيات أكبر من المواليد في نهايتها هي المرحلة:

- أ- الأولى
- ب- الثانية
- ج- الثالثة
- د- الرابعة

11- تشير العبارة الآتية (عدد الجماعات التي يمكن للنظام البيئي دعمها وإعالتها) إلى:

- أ- النمو السكاني
- ب- السعة التحميلية
- ج- الانفجار السكاني
- د- الديموغرافيا

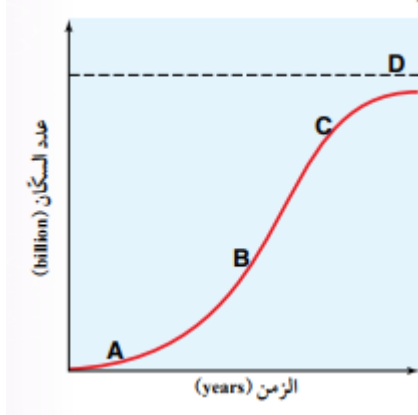
12- لا يمكن لمعظم الجماعات السكانية الاستمرار في النمو وذلك لأهم الاسباب وهو:

- أ- ان في نهاية الأمر لا تستهلك جميع الموارد المتوافرة فيها
- ب- أن في نهاية الأمر تستهلك جميع الموارد المتوافرة فيها .
- ج- توقف مستوى الجماعة عن النمو والازدياد
- د- وصولها الى السعة التحميلية .

13- أحد الآتية غير صحيح فيما يتعلق بالتعداد العام للسكان:

- أ- جمع البيانات المتعلقة خصائص السكان
- ب- يهدف إلى تحديد الاحتياجات العامة للسكان
- ج- تعد دائرة الاحصاء العامة الجهة المسؤولة عنه
- د- يتم لعينة من سكان الدولة او لمنطقة جغرافية غير محدودة

ادرس الشكل المجاور الذي يبين منحنى السعة التحملية ثم اجب عن الدوائر (16-15-14)



14- احد الاتية غير صحيح فيما يخص الشكل المجاور.

- أ- معدل النمو يبدوا سريعا في بداية المنحى
- ب- يقل تدريجيا عندما تقترب الجماعات السكانية من الحد الأقصى
- ج- يمثل الرمز C السعة التحملية
- د- الجماعة السكانية تجاوزت حد السعة التحملية

15- أحد الرمز التالية يمثل مرحلة النمو البطيئ:

- أ- A
- ب- B
- ج- C
- د- D

16- اذا تجاوز المنحنى السعة التحملية فهذا يعني أنها سوف تأثر على:

- أ- النمو السكاني
- ب- الانفجار السكاني
- ج- النظام البيئي
- د- الموارد الطبيعية

17- تحدث الزيادة على الطلب في الموارد الطبيعية بفعل

- أ- ارتفاع نسبة الوفيات
- ب- تطور اساليب الوقاية الصحية من الأمراض
- ج- انخفاض اعداد المواليد
- د- تدنى مستوى الهجرة الطبيعية وغير الطبيعية

18- الانفجار السكاني يآثر سلبا في الطلب على الموارد الطبيعية أي الآتية صحيح فيما يخص هذه الزيادة:

- أ- ازدياد الطلب على الموارد الطبيعية
- ب- استنزاف الموارد الطبيعية
- ج- زيادة هائلة بين عدد السكان
- د- اتساع الفجوة بين عدد المواليد والوفيات

19- تشير العبارة الآتية (بأنه زيادة أعداد السكان بمعدلات كبيرة مع تقلص المدة الزمنية اللازمة لتضاعفهم) الى:

- أ- معدلات النمو السكاني
- ب- السعة التحملية
- ج- الانفجار السكاني
- د- لا شيء مما ذكر

20- تشير الدراسات والأبحاث ان معدلات الزيادة السكانية قد ارتفع منذ عام:

- أ- 1605 م
- ب- 1650 م
- ج- 1600 م
- د- 1750 م

21- ارتبطت الزيادة السكانية بأحد العوامل التالية

- أ- العوامل الاقتصادية والاجتماعية
- ب- الصورة الزراعية
- ج- تطور الانظمة التجارية
- د- زيادة الاتصال الشعوب عالميا

22- تعد الثورة الزراعية من الامثلة على العوامل الاقتصادية التي أثرت على الزيادة السكانية والتي عملت على:

- أ- تزايد قدرة الأرض على الانتاج استيعاب أعداد أقل من السكان
- ب- استنزاف الموارد الطبيعية
- ج- تسارع الزيادة السكانية
- د- تطور التجارة والاتصال بين الشعوب

23- في القرن العشرين تسارعت الزيادة السكانية في عدد السكان بسبب أحد العوامل الآتية:

- أ- تطور انظمة التجارة والاتصال بين الشعوب
- ب- التطور في الأنشطة الصناعية والتجارية، إضافة إلى التقدم العلمي.
- ج- الزيادة في معدلات المواليد وانخفاض في اعداد الوفيات
- د- التطور في المجال الصحي في الجول المتقدمة

24- السبب الرئيسي الذي أدى الى انخفاض معدلات المواليد في الدول الصناعية:

- أ- تطور المجال الصحي
- ب- تحديد النسل
- ج- انخفاض عدد الوفيات
- د - التطور الزراعي

25- أحد التالية أحد اسباب اختلاف معدلات الوفيات من دولة لآخرى:

- أ- شيوع الأوبئة والجوائح
- ب- الحروب والكوارث الطبيعية
- ج- حوادث السير
- د- جميع ما ذكر

26- احد الآتية غير صحيح فيما يخص التطور العلمي والتكنولوجي في نمو الجماعات السكانية البشرية:

- أ- تطورت معدلات الزيادة السكانية بسبب هذا التطور، حيث أصبحت ذات طبيعة أسية
- ب- انخفاض في معدلا الوفيات وزيادة في عدد المواليد
- ج- تسارع في الوصول الى السعة التحملية
- د- تقليل نسب الوفيات في الدول النامية

27- ظهرت المشاكل الكبيرة الحادة التي أثرت على صحة الإنسان والالتزان البيئي في مرحلة

أ- الثورة الصناعية ب- المرحلة المبكرة ج- مرحلة الزراعة د- مرحلة الثورة الحيوانية

28- يعد زيادة أعداد السكان بشكل كبير مع محدودية موارد الأرض احد اهم أسبابه:

أ- استنزاف الوقود الأحفوري

ب- التضخم السكاني

ج- استنزاف الموارد الطبيعية

د- لا شيء مما ذكر

29- زيادة عدد السكان مع محدودية موارد الأرض يؤدي الى استنزاف الموارد الطبيعية وذلك بسبب:

أ- أن الأرض نظاماً بيئياً مفتوحاً، ومواردها الطبيعية محدودة.

ب- أن الأرض نظاماً بيئياً مغلقاً، ومواردها الطبيعية غير محدودة.

ج- أن الأرض نظاماً بيئياً مغلقاً، ومواردها الطبيعية محدودة.

د- أن الأرض نظاماً بيئياً مفتوحاً ومواردها الطبيعية محدودة.

30- احد الآتية غير صحيح فيما يخص تأثير الزيادة السكانية في توافر الموارد الطبيعية:

أ- تؤدي إلى استنزاف الموارد الطبيعية،

ب- سيؤثر هذا في قدرة الأرض على اعادة سكانها

ج- تقل سعة الأرض التحملية للجماعات السكانية.

د- البحث عن الموارد المتجددة عالمياً

31- تعد مشكلة تلوث التربة من المشكلات البيئية المهمة التي يجب دراستها وذلك بسبب:

أ- يعتمد بقاء الكائنات الحية على سطح الأرض على مدى توفر التربة

ب- موارد الطبيعية التي تتجدد بشكل سريع

ج- يعتمد عليها الإنسان في حياته

د- بسبب تغير خصائصها مع تكرار عملية الزراعة فيها

32- تشير العبارة الآتية (أي تغيير في خصائص التربة الطبيعية أو مكوناتها يؤدي الى انخفاض إنتاجيتها) إلى:

أ- تلوث الهواء

ب- تلوث التربة

ج- الأسمدة

د- تلوث الماء

33- أحد المواد الآتية تستعمل لتحسين خصائص التربة وتعويض النقص فيها من عناصر غذائية لنمو النبات:

- أ- المبيدات الحشرية
- ب- مخلفات المصانع
- ج- الأسمدة
- د- مواد كيميائية معينة.

34- أحد الآتية يعد مصدراً من مصادر تلوث المياه ويؤدي الى زيادة فرصة تشكل الأثرء الغذائي:

- أ- الحفر الامتصاصية
- ب- مكاب النفايات الصلبة
- ج- استخدام المبيدات الحشرية والاسمدة في الزراعة
- د- تسرب المواد الكيميائية

35- تتسبب عناصر النترا والفسفور عند وصولها الى المياه السطحية الى:

- أ- تلوث المياه
- ب- قتل الكائنات الحية
- ج- نمو الطحالب
- د- ظاهرة الإثراء الغذائي

36- العامل الرئيسي لقتل الكائنات الحية نتيجة الإثراء الغذائي هو:

- أ- نمو الطحالب
- ب- استنزاف الاكسجين المذاب في الماء
- ج- عملية التحلل بفعل البكتيريا
- د- زيادة نسبة النترا والفسفور

37- أحد الآتية يعد مؤشراً حيوياً على تلوث مياه الشرب:

- أ- البكتيريا الأشركية
- ب- الأثرء الغذائي
- ج- نمو الطحالب
- د- موت الكائنات الحية

38- السبب الرئيسي لتلوث الهواء هو:

- أ- وسائل النقل
- ب- المصانع
- ج- محطات توليد الطاقة الكهربائية
- د- استخدام الوقود الاحفوري

39- اهم الآثار السلبية لتلوث الهواء هو:

- أ- زيادة تراكيز الغازات الدفيئة
- ب- زيادة معدلات الحرارة للغلاف الهوائي
- ج- ظاهرة الاحترار العالمي
- د- ظاهرة الاثراء الغذائي

40- أحد اهم الإجراءات الواجب اتخاذها للحد من ظاهرة الاحترار العالمي هو:

- أ- خفض معدلات انبعاث غاز ثاني أكسيد الكربون
- ب- التحول الى الموارد المتجددة
- ج- استخدام طاقة الرياح
- د- تقليل حجم الصناعة

41- احد الآتية ليس من مشاكل الاحترار العالمي في البيئة:

- أ- تغير الأنظمة المناخية على سطح الأرض،
- ب- سيؤدي إلى ارتفاع منسوب ماء البحار والمحيطات بسبب انصهار الجليد في القارات القطبية،
- ج- نقص المياه في مناطق وزيادة رطوبة التربة
- د- نقصان معدل الهطول المطري السنوي

42- المقصود في الجملة الآتية (زحف الصحراء نحو الأراضي الزراعية) هو:

- أ- الانفجار السكاني
- ب- الزحف العمراني
- ج- التصحر
- د- انجراف التربة

43- السبب الرئيسي في عملية التصحر هو:

- أ- استغلال الإنسان المفرط لمواردها
- ب- سوء أساليب الإدارة التي يطبقها
- ج- إضافة إلى التغيرات المناخية
- د- جميع ما ذكر

44- أي من الآتية لا يعد من العوامل البشرية للتصحر:

- أ- تناقص كميات الأمطار
- ب- الزيادة السكانية
- ج- قطع الأشجار
- د- زوال الغطاء النباتي بفعل الرعي الجائر

45- يعد الرعي الجائر من العوامل البشرية أحد الآتية لا يعد من نتائجه:

- أ- زوال الغطاء النباتي
- ب- حدوث جفاف وتدمير القدرة الحيوية للأراضي الزراعية
- ج- تعرية التربة وانجرافها
- د- نقص في إنتاجية الأراضي وتدهورها

46- ازدياد السكان في المدن الكبيرة والمزدحمة الى التوسع العمراني، يتبع الزيادة السكانية :

- أ- الزحف العمراني علي حساب الأراضي الزراعية
- ب- فقدان التربة الزراعية
- ج- بناء المزيد من المساكن وانشاء مدن جديدة
- د- انجراف التربة وتملحها

47- احد اهم الأسباب لزيادة تملح اتربة هو

- أ- الممارسات الزراعية الغير صحيحة
- ب- إضافة كميات كبيرة من الأسمدة لتغير خصائص التربة
- ج- عدم تنظيم الدورات الزراعية
- د- ري المزروعات بمصادر مائية مالحة

48- احد الآتية لا يعد من مظاهر التصحر:

- أ- انجراف التربة
- ب- زحف الرمال
- ج- تملح التربة
- د- الزحف العمراني

49- وقعت الأردن اتفاقية الدولية لمكافحة التصحر في عام:

- أ- 1997
- ب- 1996
- ج- 1969
- د- 1990

50- تأسست الجمعية الأردنية لمكافحة التصحر في عام

- أ- 1997
- ب- 1996
- ج- 1969
- د- 1990

51- من المناطق التي تشهد تصحراً في المملكة الأردنية الهاشمية هي:

- أ- الصفواي
- ب- مأدبا
- ج- الكرك
- د- الحسا

52- الطرق المتبعة في مكافحة التصحر في العالم وبالاردن هي:

- أ- زراعة الأشجار لوقف زحف الرمال عن طريق مشروع تثبيت الكثبان الرملية،
ب- المصاطب في المناطق الجبلية لمقاومة انجراف التربة وتدهورها
ج- الاستفادة من المياه الجوفية والمياه السطحية، ومياه السدود في استصلاح الأراضي الزراعية.
د- جميع ما ذكر صحيح

إجابة الأسئلة المقترحة

5	4	3	2	1
أ	ج	د	ج	أ
10	9	8	7	6
د	ج	د	د	أ
15	14	13	12	11
أ	ب	د	ب	ب
20	19	18	17	16
ب	ج	د	ب	ج
25	24	23	22	21
د	ب	ب	أ	أ
30	29	28	27	26
د	ج	ج	أ	أ
35	34	33	32	31
د	ج	ج	ب	أ
40	39	38	37	36
أ	ج	د	أ	ب
45	44	43	42	41
ب	أ	د	ج	د
50	49	48	47	46
د	ب	د	أ	ج
			52	51
			د	أ

الحياة لن تعطيك كل ما تحب،
لكن القناعة تجعلك تحب كل ما لديك

الأساس في علوم الأرض (بنك الأسئلة)



تابعونا على مواقع التواصل الاجتماعي



@أ. خالد الرئيس

السعر

4

دنانير