



الصف الرابع

علوم

امتحان الشهر الثاني



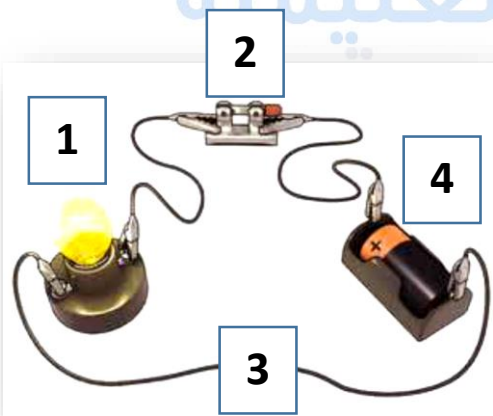
6 علامات

السؤال الأول : املأ الفراغ في كل مما يلي بالكلمات المناسبة:-

- 1- مؤثر خارجي يعمل على تغيير الحالة الحركية للجسم هو
.....
- 2- تسمى القوة التي تنشأ بين السطوح المتلامسة فتمنع انزلاقها
بسهولة.....
- 3- تسمى القدرة على إنجاز عمل أو إحداث تغيير بـ
.....
- 4- يطلق على حركة الشحنات الكهربائية باتجاه واحد عبر المادة
.....
- 5- يسمى المسار المغلق الذي تتحرك فيه الشحنات الكهربائية بـ
.....
- 6- تسمى المواد التي تسمح بمرور التيار الكهربائي من خلالها
بالمواد.....

6 علامات

السؤال الثاني : ادرس الشكل التالي جيداً ثم أجب عن الأسئلة :-



1- ما الذي يمثله الشكل المقابل؟
.....

2- هل هي مغلقة أم مفتوحة ، كيف عرفت؟
.....
.....
.....
.....

3- اكتب أسماء الأجزاء المقابلة للأرقام.

1- 2- 3- 4-

1



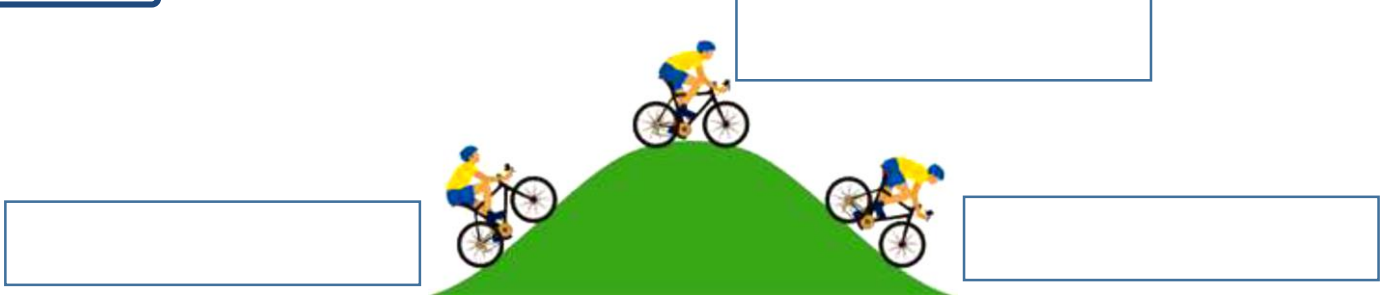
06 222 9990

إعداد المعلمة : شذى أبو سليم



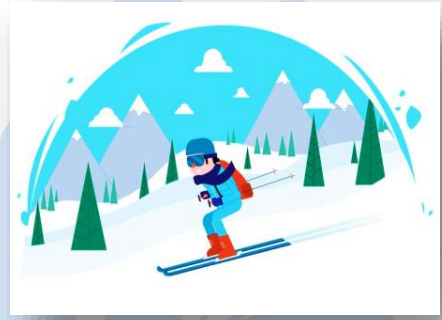
3 علامات

السؤال الثالث : مستعينًا بالشكل التالي؛ حدد أشكال الطاقة في النقاط المشار إليها؟



9 علامات

السؤال الرابع:- من خلال الرسم التالي أجب عما يلي:-



1- القوة التي تمثلها الصورتان :-
نوعها:.....

2- أهمية هذه القوة :

3- كيف يمكن التقليل من هذ

القوة؟.....

4- من الأمثلة الأخرى على هذا النوع:-.....

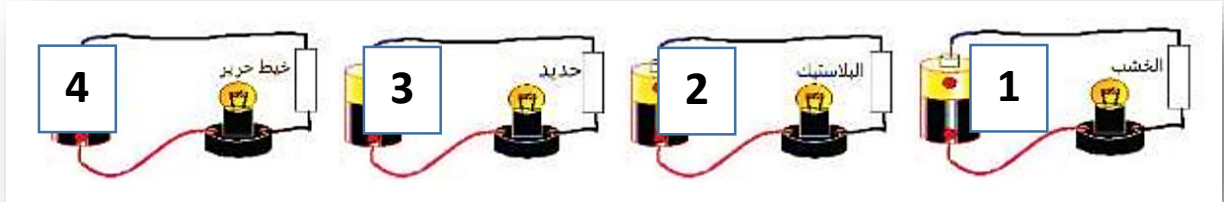
5- ما اسم النوع الآخر من أنواع القوى التي درستها؟.....

6- اذكر ثلاثة أمثلة عليها:

...../...../.....

علامتان

السؤال الخامس: حدد أي من الدارات التالية سيضيء فيها المصباح ولماذا؟



الدارة التي ستضيء :- لأن

.....

.....

5 علامات

السؤال الخامس: اكتب تحولات الطاقة في كل من الأجهزة التالية:-

1- يحول (الميكروفون) الطاقة إلى طاقة

.....

.....

2- في البطارية الجافة تتحول الطاقة إلى طاقة

.....

.....

3- تتحول الطاقة في الآلة الحاسبة إلى طاقة

.....

.....

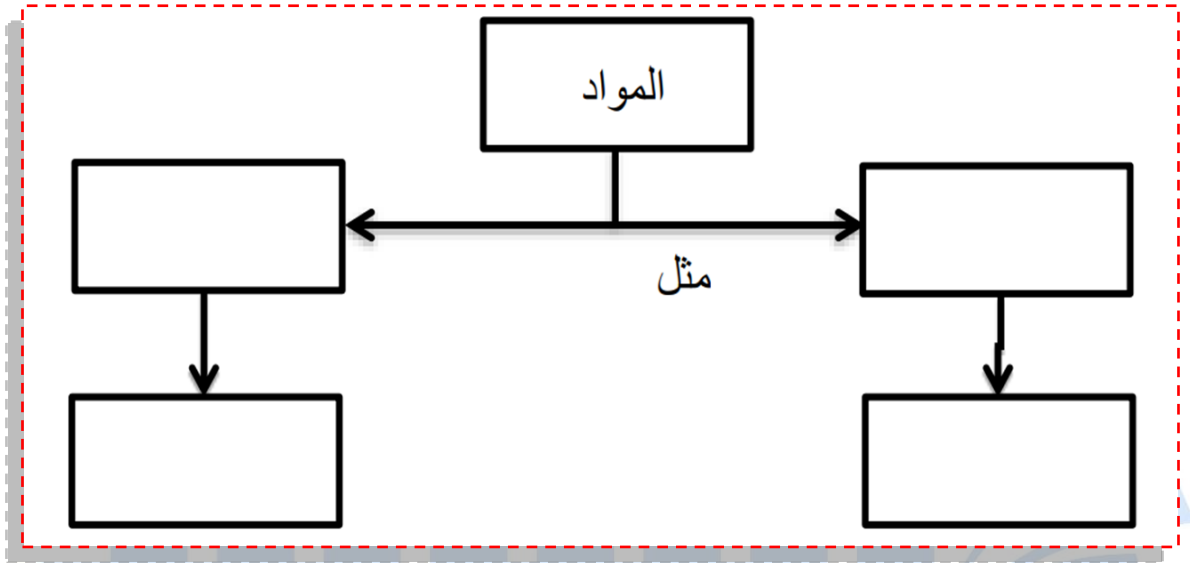
4- تتحول الطاقة في السيارة من طاقة إلى طاقة

.....

.....

4 علامات

السؤال السادس: أكمل المخطط التالي تبعاً لأنواع المواد وإيصالها للتيار الكهربائي



منصة أساس التعليمية

انتهت الأسئلة
بالتوفيق يا أبطال

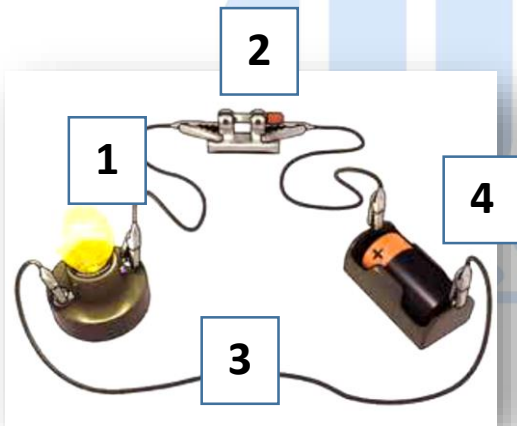
6 علامات

السؤال الأول : املأ الفراغ في كل مما يلي بالكلمات المناسبة:-

- 1- مؤثر خارجي يعمل على تغيير الحالة الحركية للجسم هو **القوة**
- 2- تسمى القوة التي تنشأ بين السطوح المتلامسة فتمنع انزلاقها بسهولة **قوة الاحتكاك**
- 3- تسمى القدرة على إنجاز عمل أو إحداث تغيير بـ **الطاقة**
- 4- يطلق على حركة الشحنات الكهربائية باتجاه واحد عبر المادة **التيار الكهربائي**
- 5- يسمى المسار المغلق الذي تتحرك فيه الشحنات الكهربائية **بالدائرة الكهربائية**
- 6- تسمى المواد التي تسمح بمرور التيار الكهربائي من خلالها **بالمواد الموصلة للكهرباء**

6 علامات

السؤال الثاني : ادرس الشكل التالي جيداً ثم أجب عن الأسئلة :-



1- ما الذي يمثله الشكل المقابل؟

دائرة كهربائية

2- هل هي مغلقة أم مفتوحة ، كيف عرفت؟

مغلقة ؛ لأن المصباح هنا مضاء وهذا دليل على أنها دائرة كهربائية مغلقة

3- اكتب أسماء الأجزاء المقابلة للأرقام.

- 1- مصباح كهربائي
- 2- مفتاح كهربائي
- 3- أسلاك التوصيل
- 4- بطارية كهربائية

5



06 222 9990

إعداد المعلمة : شذى أبو سليم



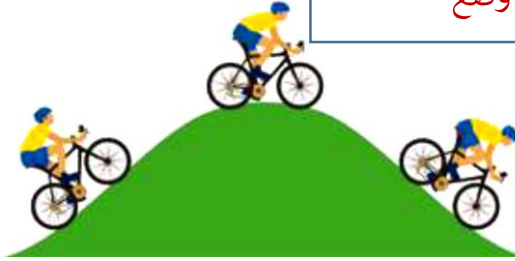
3 علامات

السؤال الثالث : مستعيناً بالشكل التالي؛ حدد أشكال الطاقة في النقاط المشار إليها؟

طاقة وضع

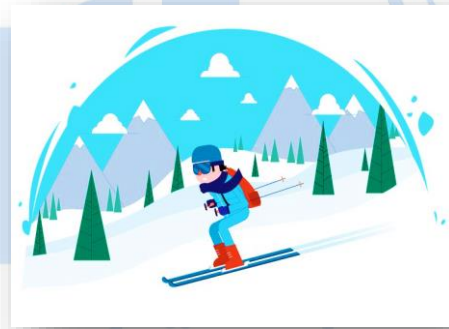
طاقة حركية

طاقة حركية



9 علامات

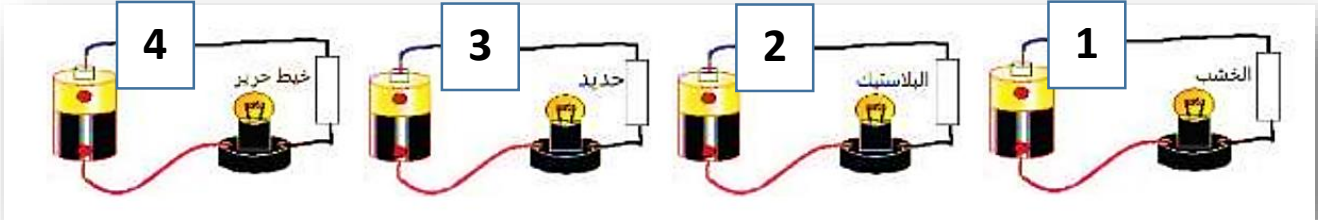
السؤال الرابع :- من خلال الرسم التالي أجب عما يلي:-



- 1- القوة التي تمثلها الصورتان :- قوة الاحتكاك - نوعها قوى تلامس
 - 2- أهمية هذه القوة : تمنع انزلاق الأجسام بعضها فوق بعض بسهولة.
 - 3- كيف يمكن التقليل من هذه القوة؟ بزيادة نعومة الأسطح وصقلها وجعلها ملساء
 - 4- من الأمثلة الأخرى على هذا النوع:- قوة الشد
 - 5- ما اسم النوع الآخر من أنواع القوى التي درستها؟ قوى التأثير عن بعد
 - 6- اذكر ثلاثة أمثلة عليها:
- قوة الجاذبية الأرضية / القوة المغناطيسية / القوة الكهربائية

علامتان

السؤال الخامس: حدد أي من الدارات التالية سيضيء فيها المصباح ولماذا؟



الدارة التي ستضيء :- الدارة رقم 3 . لأن أسلاك التوصيل المستخدمة فيها من الحديد والذي يعد مادة موصلة للكهرباء بينما أسلاك التوصيل الأخرى من مواد عازلة للكهرباء.

5 علامات

السؤال الخامس: اكتب تحويلات الطاقة في كل من الأجهزة التالية:-

1- يحول (الميكروفون) الطاقة الكهربائية إلى طاقة صوتية

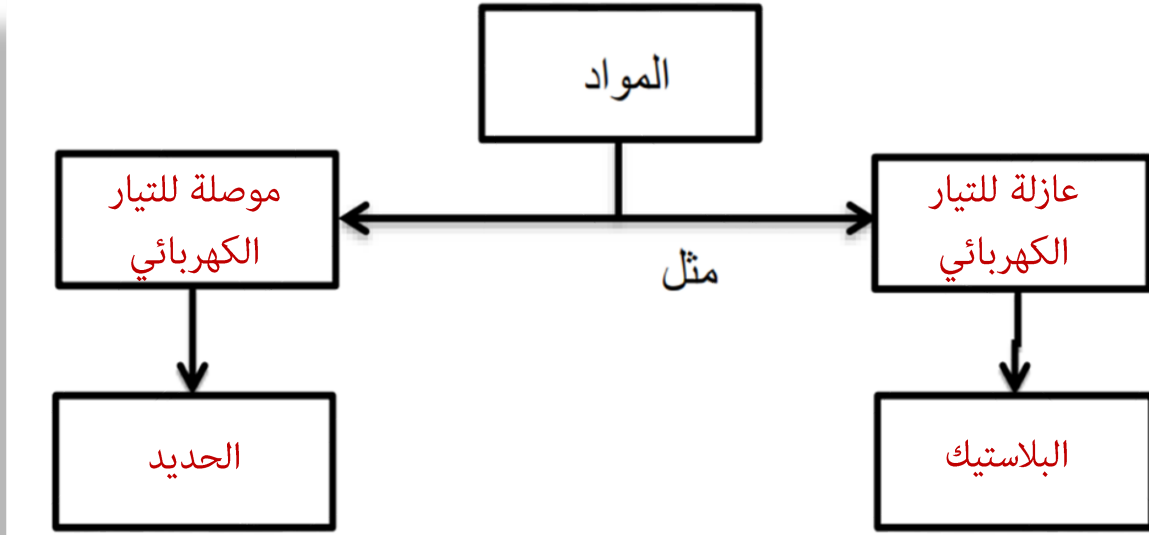
2- في البطارية الجافة تتحول الطاقة الكيميائية إلى طاقة كهربائية

3- تتحول الطاقة الكيميائية في الآلة الحاسبة إلى طاقة ضوئية

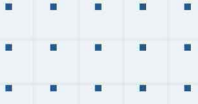
4- تتحول الطاقة في السيارة من طاقة كيميائية إلى طاقة حركية وصوتية وضوئية وحرارية

4 علامات

السؤال السادس: أكمل المخطط التالي تبعاً لأنواع المواد وإيصالها للتيار الكهربائي



منصة أساس التعليمية
انتهت الأسئلة
بالتوفيق يا أبطال



فيديوهات شرح المادة بشكل كامل على بطاقات أساس

