



الصف الرابع

علوم

امتحان الشهر الأول



4 علامات

السؤال الأول : املأ الفراغ في كل مما يلي بالكلمات المناسبة:-

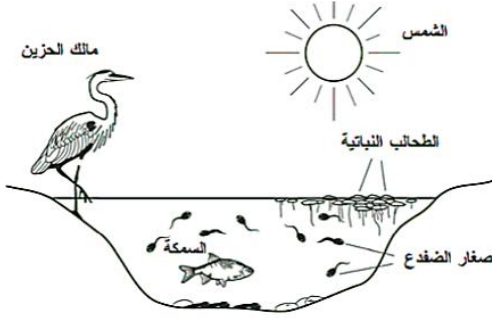
- 1- هو عملية وضع الأشياء المتشابهة في خصائصها وصفاتها في مجموعات.
- 2- هي المراحل المتعاقبة التي يمر بها الكائن الحي خلال فترة حياته.
- 3- نباتات لها أزهار تتحول إلى ثمار بداخلها البذور تسمى النباتات
- 4- هو تكاثر بعض النباتات عن طريق بعض أجزائها
- 5- مرحلة تبدأ فيها الزواحف دورة حياتها هي مرحلة
- 6- هو التغيرات التي تحدث للكائن الحي في الشكل والحجم والكتلة خلال تقدمه في العمر.
- 7- يسمى قدرة الكائن الحي على إنتاج أفراد تشبهه بـ
- 8- مجموعة من الحيوانات جلدها رطب تبدأ حياتها في الماء وعند اكتمال نموها تعيش على اليابسة ؛
هي مجموعة

3 علامات

السؤال الثاني : قارن بين كل من الثدييات و البرمائيات حسب الجدول الآتي :-

وجه المقارنة	طريقة التكاثر	غطاء الجسم	عضو التنفس
الثدييات			
البرمائيات			

علامة



السؤال الثالث : في الشكل المجاور بركة وبها الكائنات الحية التي تعيش فيها وحولها؛ جميع هذه الكائنات تعتمد على بعضها في الغذاء . أي الكائنات الحية قد تكون غذاء لصغار الضفادع ؟

- أ- الشمس
ج - الطحالب النباتية
ب - السمكة
د - الشمس

4 علامات

السؤال الرابع: اكتب اسم المجموعة التي تنتمي لها كل من الكائنات الحية التالية :-

- 1- حيوانات يغطي جسمها الريش ولدى معظمها أجنحة ولها منقار. (.....)
- 2- حيوانات لها زعانف ويغطي جسمها القشور وتعيش في الماء . (.....)
- 3- نباتات تنتج بذورها في المخاريط . (.....)
- 4- ينتمي الخفاش إلى مجموعة (.....)

3 علامات

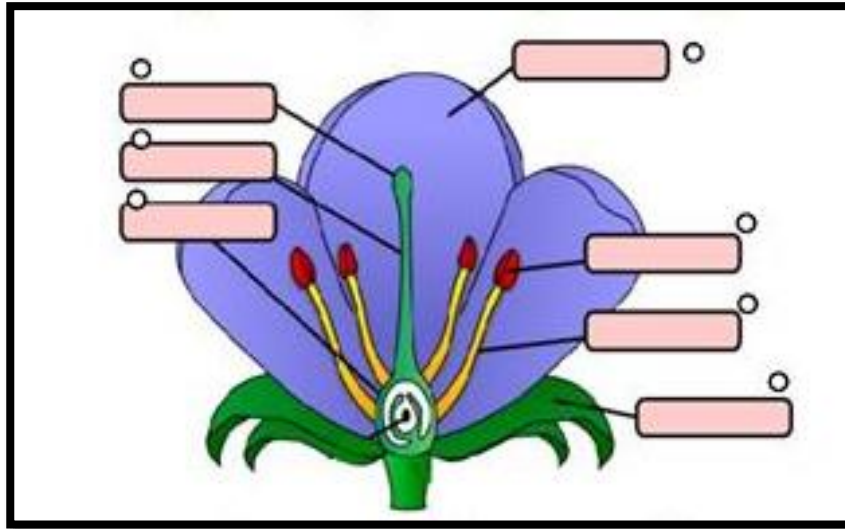
السؤال الخامس : أصنف الحيوانات التالية في مجموعاتها الصحيحة:-



اسم الحيوان	اسم المجموعة
	الثدييات
	البرمائيات
	الأسماك
	الحشرات
	الطيور
	الزواحف

4 علامات

السؤال السادس: أضع أجزاء الزهرة على الرسم التالي :-



3



06 222 9990

إعداد المعلمة : شذى أبو سليم



3 علامات

السؤال السابع: أوضح أثراً سلبياً واحداً لكل مما يلي في تكاثر النباتات ونموها:-

- 1- الرياح الشديدة.....
- 2- الانخفاض الشديد في درجة الحرارة.....
- 3- الجفاف:

السؤال الثامن: أضع إشارة (✓) أمام العبارة الصحيحة وإشارة (x) أمام العبارة الخطأ

- 1- الضفدع ينتج صغاراً تشبهه. ()
- 2- تشترك الكائنات الحية جميعها في طريقة التكاثر وغطاء الجسم. ()
- 3- الفراشة حيوان له أجنحة ويعيش في التربة. ()
- 4- يتكاثر نبات النرجس بالأبصال. ()
- 5- يعد الفول من النباتات الزهرية. ()
- 6- الماء ليس ضروريا في دورة حياة البرمائيات. ()

انتهت الامتحان

الإجابات

4 علامات

السؤال الأول : املأ الفراغ في كل مما يلي بالكلمات المناسبة:-

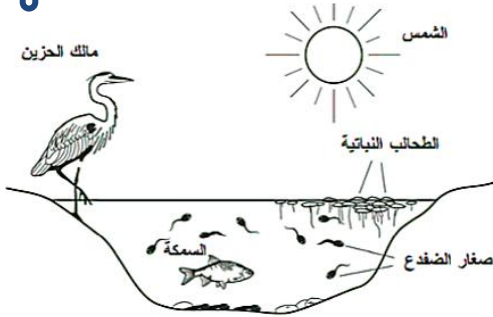
- 1- **التصنيف** هو عملية وضع الأشياء المتشابهة في خصائصها وصفاتها في مجموعات.
- 2- **دورة الحياة** هي المراحل المتعاقبة التي يمر بها الكائن الحي خلال فترة حياته.
- 3- نباتات لها أزهار تتحول إلى ثمار بداخلها البذور تسمى النباتات **الزهريّة**
- 4- **التكاثر الخضري** هو تكاثر بعض النباتات عن طريق بعض أجزائها.
- 5- مرحلة تبدأ فيها الزواحف دورة حياتها هي مرحلة **وضع البيض**.
- 6- **النمو** هو التغيرات التي تحدث للكائن الحي في الشكل والحجم والكتلة خلال تقدمه في العمر.
- 7- يسمى قدرة الكائن الحي على إنتاج أفراد تشبهه **بالتكاثر**
- 8- مجموعة من الحيوانات جلدها رطب تبدأ حياتها في الماء وعند اكتمال نموها تعيش على اليابسة ؛ هي مجموعة **البرمائيات**.

3 علامات

السؤال الثاني : قارن بين كل من الثدييات و البرمائيات حسب الجدول الآتي :-

وجه المقارنة	طريقة التكاثر	غطاء الجسم	عضو التنفس
الثدييات	الولادة	الفرو- الشعر - الوبر	الرئتان
البرمائيات	البيض	جلد رطب	الخياشيم في بداية حياتها عندما تكون في الماء ثم بالرئتين بعد أن تخرج لليابسة

علامة



السؤال الثالث : في الشكل المجاور بركة وبعض الكائنات الحية التي تعيش فيها وحولها؛ جميع هذه الكائنات تعتمد على بعضها في الغذاء . أي الكائنات الحية قد تكون غذاء لصغار الضفادع ؟

ب - السمكة

أ- الشمس

د - الشمس

ج - الطحالب النباتية

4 علامات

السؤال الرابع: اكتب اسم المجموعة التي تنتمي لها كل من الكائنات الحية التالية :-

1- حيوانات يغطي جسمها الريش ولدي معظمها أجنحة ولها منقار. (**الطيور**)

2- حيوانات لها زعانف ويغطي جسمها القشور وتعيش في الماء . (**الأسماك**)

3- نباتات تنتج بذورها في المخاريط . (**النباتات اللازهرية**)

4- ينتمي الخفاش إلى مجموعة (**الثدييات**)

3 علامات

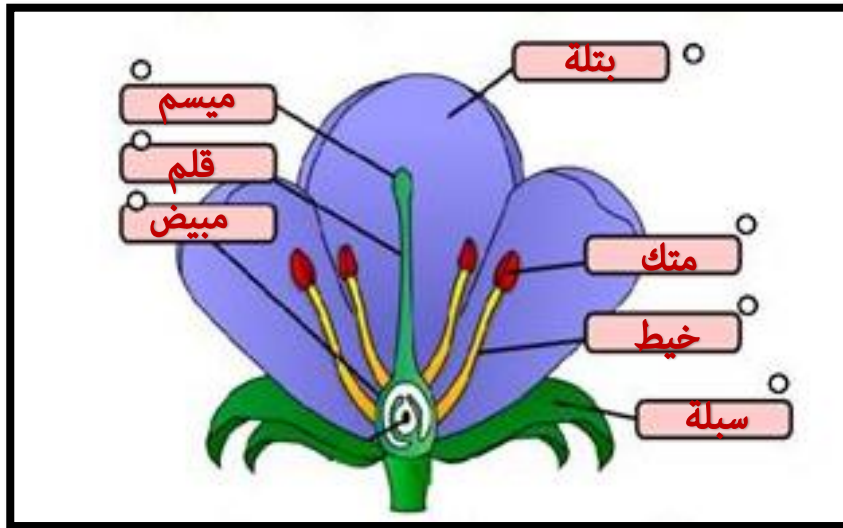
السؤال الخامس : أصنف الحيوانات التالية في مجموعاتها الصحيحة:-



اسم الحيوان	اسم المجموعة
دولفين	الثدييات
ضفدع	البرمائيات
سمكة	الأسماك
سرعوف	الحشرات
عصفور	الطيور
تمساح	الزواحف

4 علامات

السؤال السادس : أضع أجزاء الزهرة على الرسم التالي :-



3 علامات

السؤال السابع: أوضح أثراً سلبياً واحداً لكل مما يلي في تكاثر النباتات ونموها:-

1- الرياح الشديدة: تسبب تساقط الأزهار فلا تتكون البذور اللازمة لتكاثر النباتات.

2- الانخفاض الشديد في درجة الحرارة: التعرض لخطر الصقيع وتدمير الأنسجة النباتية.

3- الجفاف: موت النبات نتيجة العطش والجفاف

السؤال الثامن: أضع إشارة (✓) أمام العبارة الصحيحة وإشارة (✗) أمام العبارة الخطأ :-

1- الضفدع ينتج صغاراً تشبهه. (✗)

2- تشترك الكائنات الحية جميعها في طريقة التكاثر وغطاء الجسم. (✗)

3- الفراشة حيوان له أجنحة ويعيش في التربة. (✗)

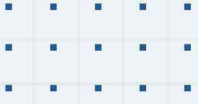
4- يتكاثر نبات النرجس بالأبصال. (✓)

5- يعد الفول من النباتات الزهرية. (✓)

6- الماء ليس ضروريا في دورة حياة البرمائيات. (✗)

انتهت الأسئلة





فيديوهات شرح المادة بشكل كامل على بطاقات أساس

